



Stora Enso WoodPax

– ēvelēti kokmateriāli būvniecībai un apdarei

Stora Enso WoodPax

– ēvelēti kokmateriāli būvniecībai un apdarei

„WoodPax” izstrādājumu sērija piedāvā Tev uzstādīšanai gatavus ēvelētus kokmateriālus: kvalitatīvus iekšējās un ārējās apdares dēļus, grīdas dēļus un no četrām pusēm ēvelētus materiālus gan būvniecībai, gan apdarei.

Izstrādājumi tiek izgatavoti no rūpīgi izvēlēta priedes un egles koka. „WoodPax” izstrādājumu sērija radīta, domājot par ražošanas uzņēmumiem, būvniecības firmām, mazumtirgotājiem un individuāliem būvniekiem. Izstrādājumi piemēroti gan jaunbūvēm, gan ēku renovēšanai. Ēvelētie profili ir iepakoti termosarukuma plēvē, kas nodrošina materiāla aizsardzību un ērtu transportēšanu.

Nemainīgu kvalitāti un preces pieejamību visu gadu nodrošina „Stora Enso Timber” ilggadīgā ražošanas pieredze, pareizā izejmateriālu izvēle un modernas iekārtas. „Stora Enso WoodPax” izstrādājumu sērijas pārstāvis ir SIA „Puumerkki”.

Iekšējās apdares dēļi

„Stora Enso WoodPax” iekšējās apdares dēļi ir kvalitatīvi izstrādājumi, kas izgatavoti no rūpīgi izvēlēta priedes vai egles zāgmateriāla un ir lieliski piemēroti griestu un iekšējo sienu apdarei. Koka virsma rada siltu un omulīgu atmosfēru, piešķirot iekštelpām patīkamu plašumu un gaišumu. Kvalitatīva materiāla apstrāde piešķir objektam papildu vērtību. Iekšējās apdares dēļi piemēroti izmantošanai arī kopā ar dažādiem apdares materiāliem (piemēram, tapetēm, māla apmetumu).

Materiāla virsmas apstrādes veidi ir dažādi: apdarei sagatavota virsma, vaskošana, lakošana, krāsošana, beicēšana un termoap-

strāde. Pieejami arī iekšējās apdares dēļi, kas klāti ar ultravioletā starojuma aizsargfiltru saturošu baltu grunts laku. Izstrādājuma virsmu ir vienkārši apstrādāt arī pašam.

Lakotiem „Stora Enso WoodPax” izstrādājumiem kā grunts laka izmantota ultravioletā starojuma aizsargfiltru saturoša laka un kā apdares laka – baltu pigmentu saturoša caurspīdīga laka uz ūdens bāzes. Virsma, kas apstrādāta ar ultravioletā starojuma aizsargfiltru saturošu laku, ir blīvāka un izturīgāka, kā arī spēj aizkavēt sveķu izdalīšanos uz dēļa virsmas, lai tā tonis nekļūtu dzeltenīgs. Tādā veidā apdares dēļu krāsas tonis gadu gaitā paliek nemainīgs.

Lakotam iekšējās apdares dēlim ir savienojuma spunde, kas ļauj dēļus ar galiem savienot, tādējādi būtiski samazinot materiāla zudumu: iepriekšējās rindas pārpalikumu var izmantot nākamās dēļu rindas sākumā. Šāds likšanas veids ļauj ražot īsākus dēļus, kas dara vienkāršāku to uzglabāšanu un transportēšanu.

Iekšējās apdares dēļu materiāls ir rūpnieciski žāvēts, mitruma saturs līdz 16%. Dēļi iepakoti termosarukuma plēvē, pievienota lietošanas instrukcija.

Pēc īpaša pasūtījuma pieejami lakoti, vaskoti, krāsoti, beicēti un termiski apstrādāti izstrādājumi. Pēc klienta vēlēšanās iespējams izgatavot arī īpašus profilus.

Praktisks termosarukuma plēves iepakojums aizsargā izstrādājumus no putekļiem un saules gaismas.



Garumi robežās no 2,1 – 6,0 m (solis 0,3 m)
Balts, lakots STP profila dēlis, garums 2,67 m, ar gala spundi

Profils	Koka suga	Šķērs-griezums mm	Nosedzošais platums mm	Virsmas apstrāde	Virsmas apdare	Gab./ saišķi	Gab./ pakā
STP	egle	12 x 96	88	ēvelēta	sagatavota apdarei	10	660
STP	egle	14 x 120	110	ēvelēta	balta laka	8	256
STV	egle/priede	12 x 96	88	ēvelēta	sagatavota apdarei	10	660
STV	egle/priede	12 x 120	112	ēvelēta	sagatavota apdarei	10	540
STV	egle	14 x 95	85	ēvelēta	sagatavota apdarei	9	495
STV	egle	14 x 120	110	ēvelēta	sagatavota apdarei	9	405
STK	egle	14 x 120	110	ēvelēta	sagatavota apdarei	8	360

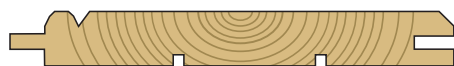
Profili – STP, STV, STK



STP



STV



STK

Ārējās apdares dēļi

„Stora Enso WoodPax“ ārējās apdares dēļu izejmateriāls ir rūpīgas optiskās kontroles rezultātā izvēlēta egles baļķu kodol-koksne. Pieejami apdarei sagatavoti un rūpnieciski gruntēti (pieejami visi ārējās apdares krāsu kartes toņi) izstrādājumi. Izteiksmīgu ārējās apdares dēļu izvēle piešķir ēkai papildu vērtību. Izstrādājuma smalki zāgētā ārējā virsma zāgēta ar lentzāģi, aizmugurējā virsma – rupji ēvelēta. Izstrādājuma aizmugurējā virsmā iefrēzētas gareniskas rievas (izņemot UYL profilu), kas mazina iespējamās koka iekšējā sprieguma izraisītās formas izmaiņas.

Izstrādājumi ir augstas kvalitātes – satrunējušas vietas, kukaiņu dēļ radušies defekti, zaru vietas, sveķu līgzdas, vietas ar zilganu nokrāsu un audzēti dēļi nav pieļaujami. Dēļi ir rūpnieciski žāvēti (mitruma saturs 16% +- 2%), un kvalitātes klase ir AB vai augstāka.

Rūpnieciski gruntēti ārējās apdares dēļi ir krāsoti uzreiz pēc zāgēšanas vai ēvelēšanas, jo tad koksnes poras vēl ir atvērtas un krāsa, iesūcoties porās, nodrošina labāku saķeri un aizsardzību. Gruntskrāsa ir gaisa skābekļa iedarbībā žūstoša alkīda krāsa uz ūdens bāzes, kas satur koka aizsargvielas. Krāsas ražotājs ir „Teknos Oy“. Apdarei sagatavotus ārējās apdares dēļus var pārklāt ar ārējās apdares krāsu, koka aizsarglīdzekli vai eļļas krāsu.

Ārējās apdares dēļus no „Stora Enso Timber“ izejmateriāla izgatavo „Näpi Saeveski“ un „US Wood Oy“.



**Kvalitatīvi ēvelēti
un profilēti
kokmateriāli.**

Pēc klienta vēlēšanās iespējams pasūtīt dažādus profilus un virsmas apdari: gruntētu, krāsotu, termiski apstrādātu. Garumi robežās no 3,0 – 6,0 m (solis 0,3 m)

Profilu: UYV, UTV, UTK, UTP, UYS, UYL, SH



UYV



UTV



UTK



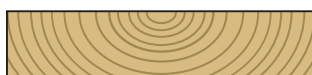
UTP



UYS



UYL



SH

Profils	Koka suga	Šķērs-griezums mm	Nosedzošais platums mm	Virsmas apstrāde	Virsmas apdare	Gab./saišķi	Gab./pakā
UYV	Egļe	18 x 95	85	ēvelēta	sagatavota apdarei / gruntēta	6	396
UYV	Egļe	18 x 120	110	ēvelēta	sagatavota apdarei / gruntēta	6	324
UYV	Egļe	18 x 145	135	ēvelēta	sagatavota apdarei / gruntēta	6	252
UYV	Egļe	21 x 95	85	smalki zāģēta	sagatavota apdarei / gruntēta	6	396
UYV	Egļe	21 x 120	110	smalki zāģēta	sagatavota apdarei / gruntēta	6	324
UYV	Egļe	21 x 145	135	smalki zāģēta	sagatavota apdarei / gruntēta	6	252
UTV	Egļe	18 x 95	85	ēvelēta	sagatavota apdarei	6	396
UTV	Egļe	18 x 120	110	ēvelēta	sagatavota apdarei	6	324
UTV	Egļe	18 x 145	135	ēvelēta	sagatavota apdarei	6	252
UTV	Egļe	21 x 95	85	smalki zāģēta	sagatavota apdarei	6	396
UTV	Egļe	21 x 120	110	smalki zāģēta	sagatavota apdarei	6	324
UTV	Egļe	21 x 145	135	smalki zāģēta	sagatavota apdarei	6	252
UTK	Egļe	21 x 145	135	ēvelēta	sagatavota apdarei	6	252
UTP	Egļe	18 x 120	110	ēvelēta	sagatavota apdarei	6	324
UYS	Egļe	21 x 120	110	smalki zāģēta	sagatavota apdarei	6	324
UYL	Egļe	21 x 120	110	smalki zāģēta	sagatavota apdarei	8	432
SH	Egļe	21 x 95	95	smalki zāģēta	sagatavota apdarei / gruntēta	6	396
SH	Egļe	21 x 120	120	smalki zāģēta	sagatavota apdarei	6	324
SH	Egļe	21 x 145	145	smalki zāģēta	sagatavota apdarei	6	252

Kvalitatīvi, standartam atbilstoši izstrādājumi. Augstākās klases virsmas apstrāde.



Grīdas dēļi

Koks ir dabīgs un viegli kopjams grīdas materiāls. Koka grīda no priedes dēļiem ir estētiska, rada omulīgu atmosfēru un līdzsvarotelpu gaisa mitruma līmeni, un materiālam piemīt arī dabiska spēja nodrošināt labu skaņas izolāciju. Koka grīda ir dabiska, skaista un ekoloģiska, un tā piešķir interjeram siltumu un mierīgumu.

Koka grīdu īpatsvars telpu interjeros pēdējā laikā ir kļuvis arvien lielāks. Dabīgā virsma atklāj materiāla tekstūru un toni visā skaistumā.

„Stora Enso WoodPax“ grīdas dēļi tiek izgatavoti no rūpīgi izvēlēta priedes vai egles materiāla. Īpašas žāvēšanas rezultātā mitruma saturs ir 10 +/-2% (īpaši sauss). Dēļi iepakoti termosarukuma plēvē, pievienota lietošanas instrukcija.

Garumi robežās no 3,0 – 6,0 m (solis 0,3 m)

Pēc klienta vēlēšanās iespējams pasūtīt dažādu virsmas apdari: lakotu, beicētu un termiski apstrādātu.

Profils	Koka suga	Šķērs-griezums mm	Nosedzošais platums mm	Virsmas apstrāde	Virsmas apdare	Gab./saišķi	Gab./pakā
HLL	egle/priede	28 x 95	87	ēvelēta	sagatavota apdarei	5	275
HLL	egle/priede	28 x 120	112	ēvelēta	sagatavota apdarei	4	216
HLL	egle/priede	28 x 146	138	ēvelēta	sagatavota apdarei	5	35
HLL	egle/priede	33 x 95	87	ēvelēta	sagatavota apdarei	5	220

Profils: HLL



HLL

No četrām pusēm ēvelēti materiāli

„Stora Enso WoodPax“ no četrām pusēm ēvelēti materiāli-pusfabrikāti tirgū ieviesti, domājot par cilvēku, kurš būvniecības darbus veic pats. No četrām pusēm ēvelēti materiāli tiek izgatavoti, veiksmīgi apvienojot tradicionālo galdniecību ar efektīvu rūpniecisko ražošanu.

Cilvēkam, kurš darbus veic pats, šī ir vislabākā izvēle kā atjaunošanas, tā arī būvniecības darbiem. Tipisks izmantojums: dažādiem plauktiem, iekārtojuma, griestiem, sienu segumiem – ierobežo vienīgi fantāzija!

Izejmateriāls ir rūpīgas optiskās kontroles rezultātā izvēlēts augstas kvalitātes egles vai priedes koks. Rūpnieciski žāvētu ēvelēto materiālu virsmas apstrāde ir ļoti kvalitatīva. Materiāli tiek iepakoti termosarukuma plēvē.

Garumi robežās no 3,0 – 6,0 m (solis 0,3 m)

Profils	Koka suga	Šķērs-griezums mm	Nosedzošais platums mm	Virsmas apstrāde	Virsmas apdare	Gab./saišķi	Gab./pakā
SH	egle	18 x 45	45	ēvelēta	sagatavota apdarei	10	864
SH	egle	18 x 70	70	ēvelēta	sagatavota apdarei	8	504
SH	egle	18 x 95	95	ēvelēta	sagatavota apdarei	6	396
SH	egle	18 x 120	120	ēvelēta	sagatavota apdarei	6	324
SH	egle	18 x 145	145	ēvelēta	sagatavota apdarei	6	252
SHP	egle	44 x 44	44	ēvelēta	sagatavota apdarei	-	384
SHP	egle	44 x 70	70	ēvelēta	sagatavota apdarei	-	240
SHP	egle	44 x 95	95	ēvelēta	sagatavota apdarei	-	176
SHP	egle	44 x 120	120	ēvelēta	sagatavota apdarei	-	144
SHP	egle	44 x 145	145	ēvelēta	sagatavota apdarei	-	112

Profils: SH, SHP



SH



SHP



**Liela pieredze
un augsta
ražošanas
tehnoloģija.**

Profili: PHL- rievots, SH, SHP



PHL



SH



SHP

Impregnēti kokmateriāli

Firmas "Puumerkki" piedāvātie impregnētie kokmateriāli tiek ražoti no rūpīgi izvēlētiem priedes un egles kokmateriāliem. Materiāls tiek apstrādāts ar vidi saudzējošu koksnes aizsarglīdzekli, kas nesatur hromu un arsēnu. Šādi apstrādāta koksne ir nekaitīga cilvēkiem, dzīvniekiem un augiem.

Piesūcināšanai vislabāk piemērota ir priede, jo priedes šūnu sienīgas ir uzbūvētas tā, ka ļauj impregnēšanas līdzeklim iesūkties visdziļāk. Apstrādājamā koka mitrumam ir jābūt zem 28%, lai ūdens netraucētu impregnēšanas līdzekļa iesūkšanos koksnē.

Kokmateriālu impregnēšanai izmanto Tanalith E koksnes aizsarglīdzekļus. Tanalith E ir uz ūdens bāzes ražots koksnes impregnēšanas ķīmikālija, kas satur vara savienojumus un organiskos biocīdus (azolus). Tanalith E nesatur arsēna vai hroma savienojumus. Impregnētie kokmateriāli ir aizsargāti pret koku sēnītēm un insektiem arī saskaroties ar augsni.

Impregnētie kokmateriāli ir piemēroti terasēm, dārza mēbelēm, ostas tiltiem, spēļu laukumu elementiem un daudzām citām ārējos apstākļos lietojamām koka konstrukcijām.

Garumi robežās no 3,0 – 6,0 m (solis 0,3 m)

Profils	Koka suga	Šķērs-griezums mm	Nosedzošais platums mm	Virsmas apstrāde	Virsmas apdare	Gab./ saišķi	Gab./ pakā
PHL	priede/ egle	28 x 95	95	ēvelēta	impregnēta	-	-
PHL	priede/ egle	28 x 120	120	ēvelēta	impregnēta	-	-
PHL	priede/ egle	31 x 105	105	ēvelēta	impregnēta	-	-
PHL	priede/ egle	33 x 120	120	ēvelēta	impregnēta	-	-
SH	priede/ egle	21 x 95	95	ēvelēta	impregnēta	-	-
SHP	priede/ egle	45 x 95	95	ēvelēta	impregnēta	-	-
SHP	priede/ egle	45 x 145	145	ēvelēta	impregnēta	-	-

Pastāvīgas piegādes, uz ko var paļauties. Rūpnieciskais iepakojums un iepakojums patērētājiem.



tasku

Sīkāku informāciju atradīsiet ieskatoties:
www.puumerkki.lv

Puumerkki SIA

Tīraines iela 5

Rīga LV-1058

Tālrunis +371 780 4005

Fakss +371 780 4015

A Member of the Stora Enso Group

www.puumerkki.lv